

POHON KINERJA DINAS PEMBERDAYAAN MASYARAKAT DAN DESA TAHUN 2026 ( RPJMD TAHUN 2025-2029 )

Misi 1 : Misi 4 : Meningkatkan Pengelolaan Sumber Daya Perdesaan

Tujuan 4 : Meningkatkan Kemandirian Perdesaan

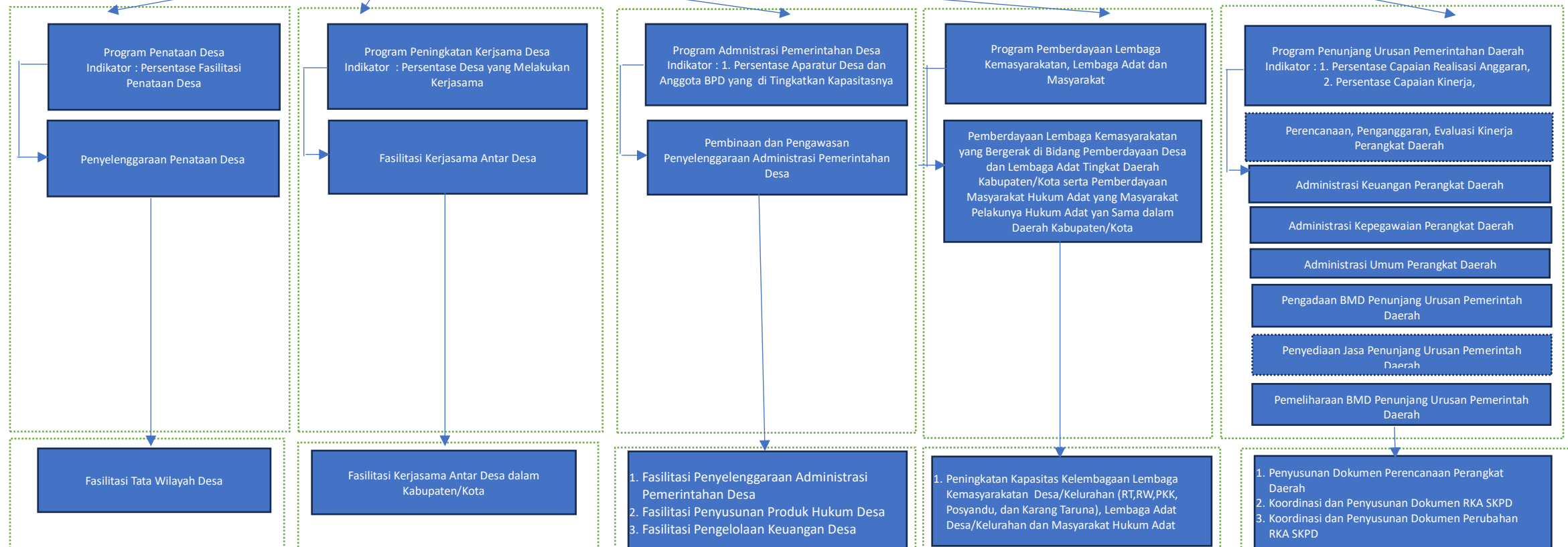
Sasaran 13 : Meningkatnya Status Desa, Indikator : Persentase Desa Mandiri

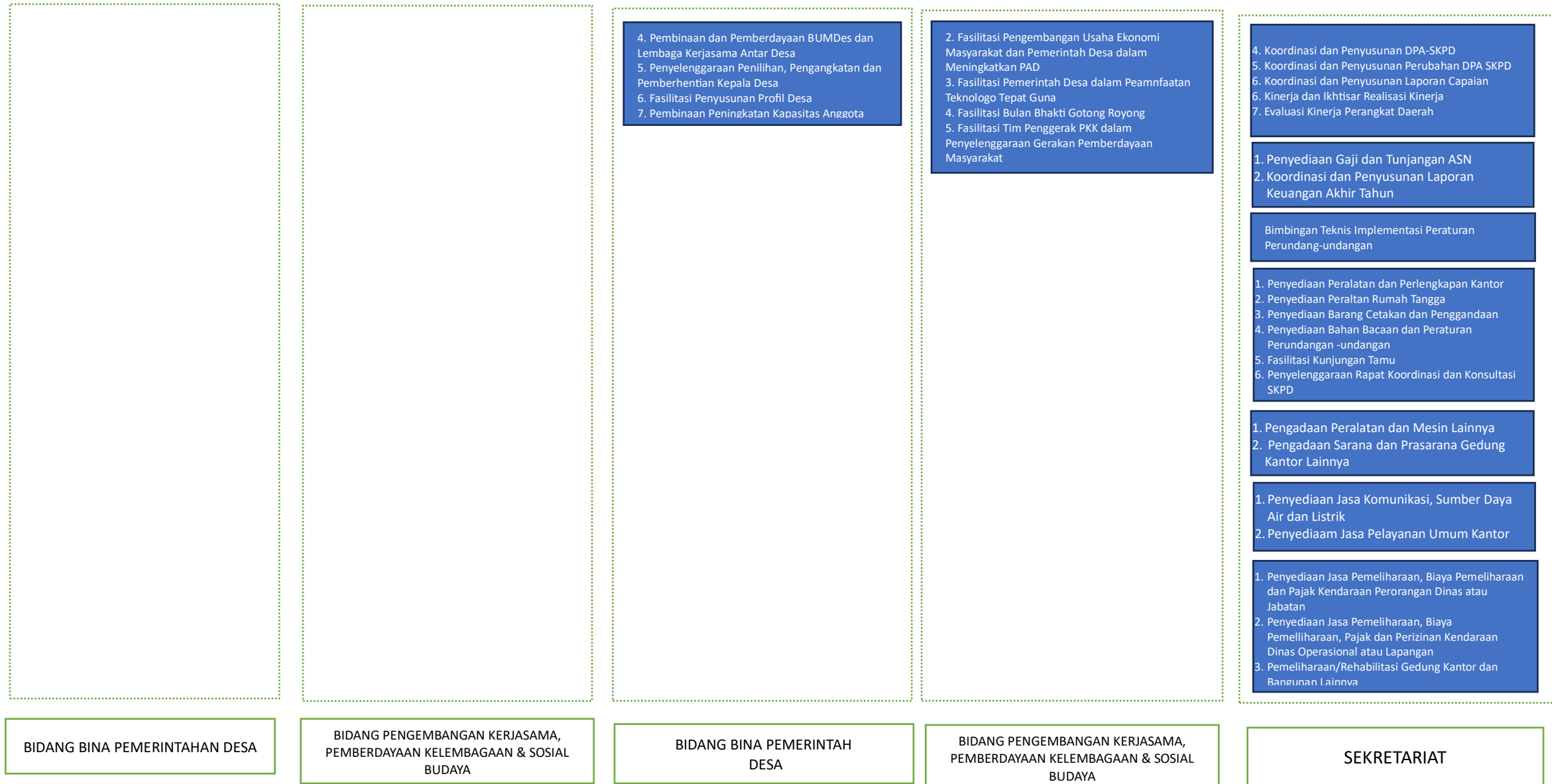
DINAS PEMBERDAYAAN MASYARAKAT DAN DESA

Tujuan : Meningkatkan Pemberdayaan Masyarakat dan Kemandirian Desa , Indikator : Persentase Desa Yang Meningkatkan Statusnya

Sasaran 1 : Meningkatnya Tingkat Kemajuan Desa  
Indikator : 1. Nilai Dimensi Tata Kelola Pemerintahan Desa , 2. Nilai Dimensi Ekonomi, 3. Nilai Dimensi Sosial

Sasaran 2 : Meningkatnya Penyelenggaraan Pemerintahan yang Akuntabilitasi dan Pelayanan Perangkat Daerah  
Indikator : 1. Nilai SAKIP , 2. Indeks Kepuasan Masyarakat





Benteng, 2 Januari 2026

KEPALA DINAS,



ZULFIKRI, S.STP

Pangkat : Pembina TK. I

NIP. 19790818 199711 1 002